

LE MEDIASTIN

UIE « CARDIO-RESPIRATOIRE »

Septembre 2019

Dr. M- LAHRECHE



LE MEDIASTIN

PLAN DU COURS:

I/Introduction:

1-Définition

2-Intérêt

II/Anatomie descriptive:

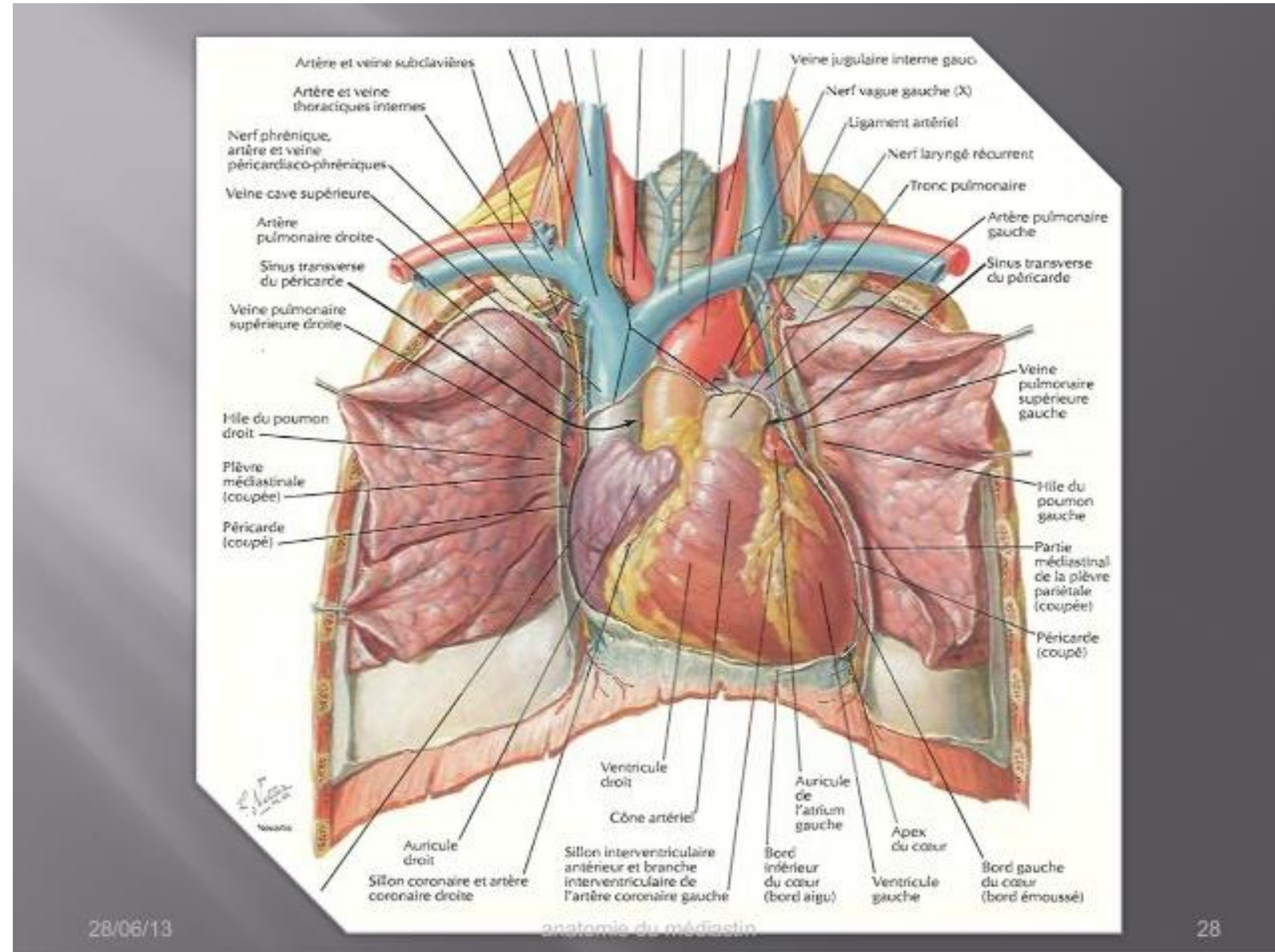
1-Forme et limites

2-subdivision

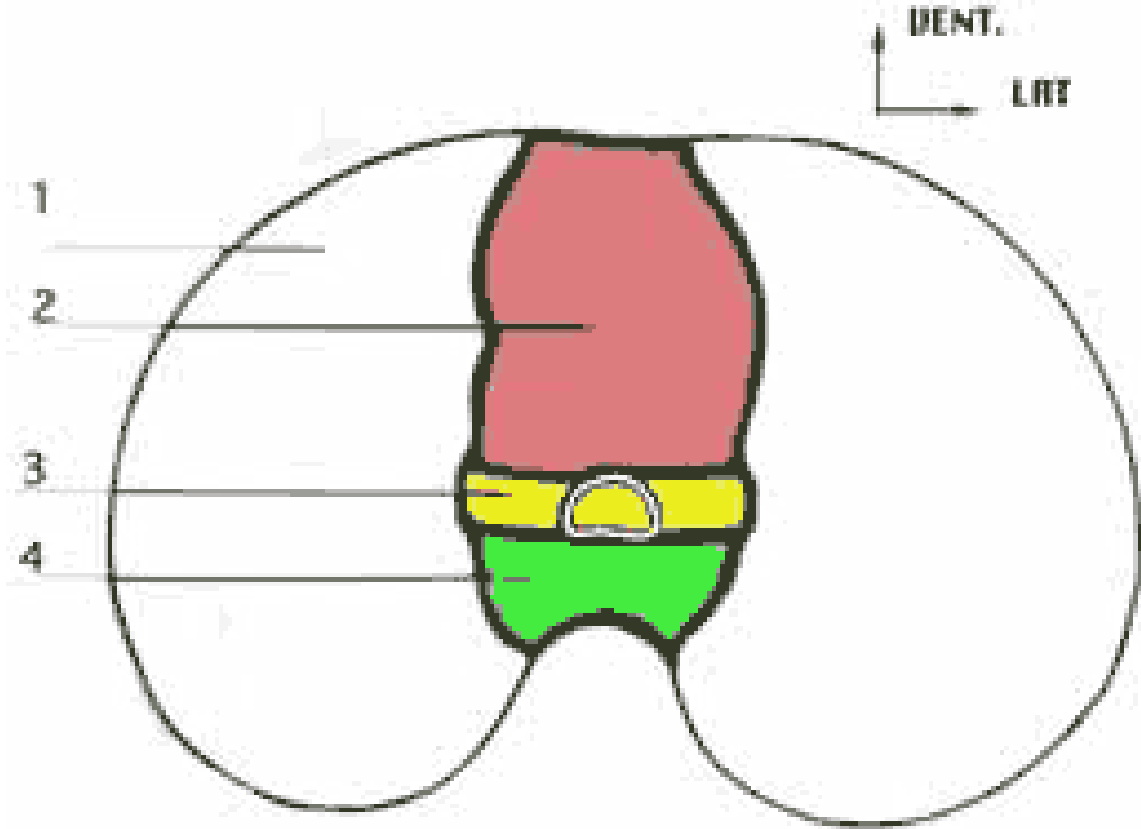
III/Anatomie topographique:

1-Médiastin antérieur

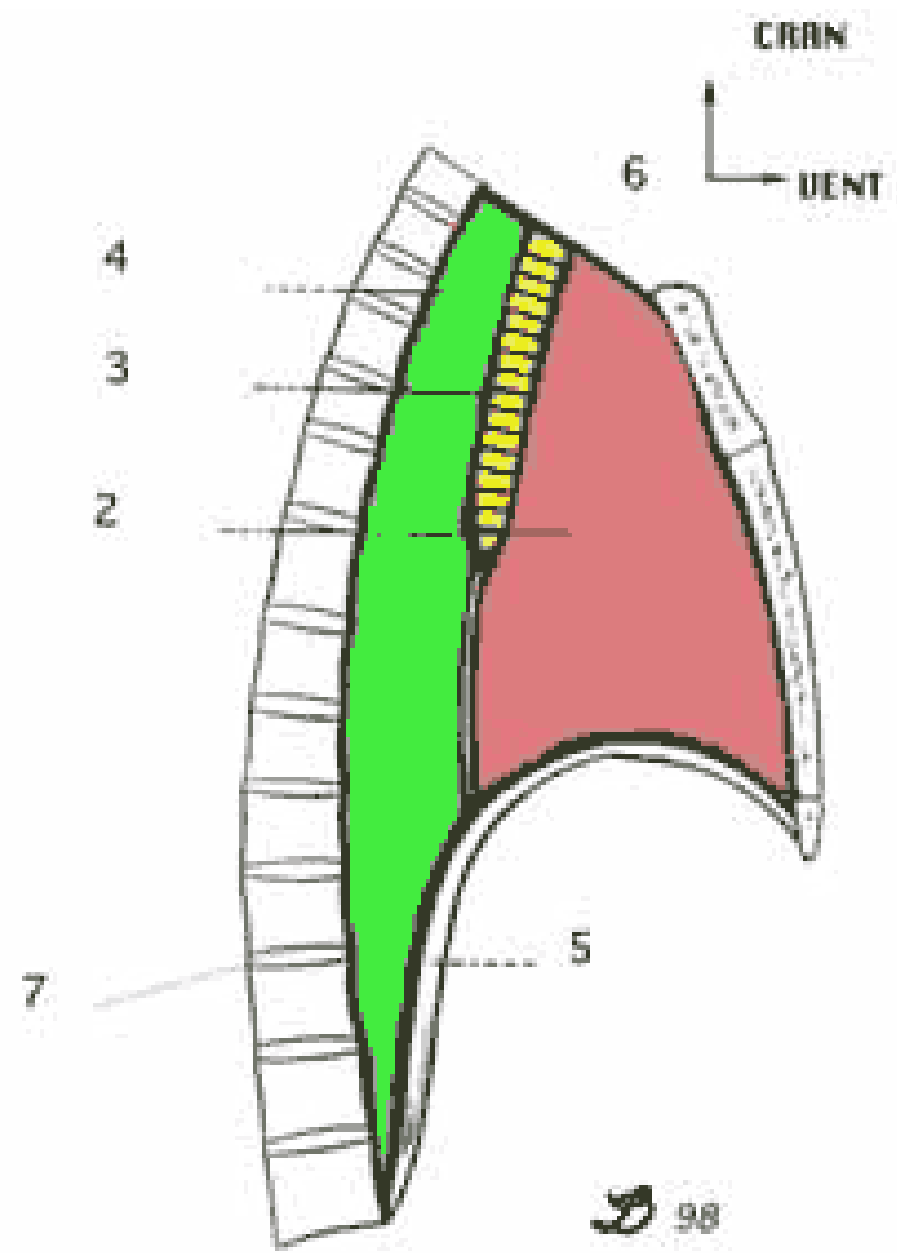
2-Médiastin postérieur



MEDIASTIN : SYSTEMATISATION TOPOGRAPHIQUE



- 1 : CAVITE PLEURALE
- 2 : MEDIASTIN ANTERIEUR
- 3 : MEDIASTIN MOYEN
- 4 : MEDIASTIN POSTERIEUR
- 5 : DIAPHRAGME
- 6 : ORIFICE SUP. THORAX
- 7 : ESPACE INFRA MEDIASTINAL



I/Introduction:

1-Définition:

- **MEDIASTINUS** << se tenir au milieu>>
- Le médiastin qui est la partie médiane de la cavité thoracique, entre les deux cavités pleuro-pulmonaires.
- Il est étendu de l'orifice cervicothoracique en haut à la face supérieure du diaphragme en bas.

2-Intérêt:

- Localisation précise des formations anatomiques normales et pathologiques
- Bonne analyse: imagerie moderne, chirurgie

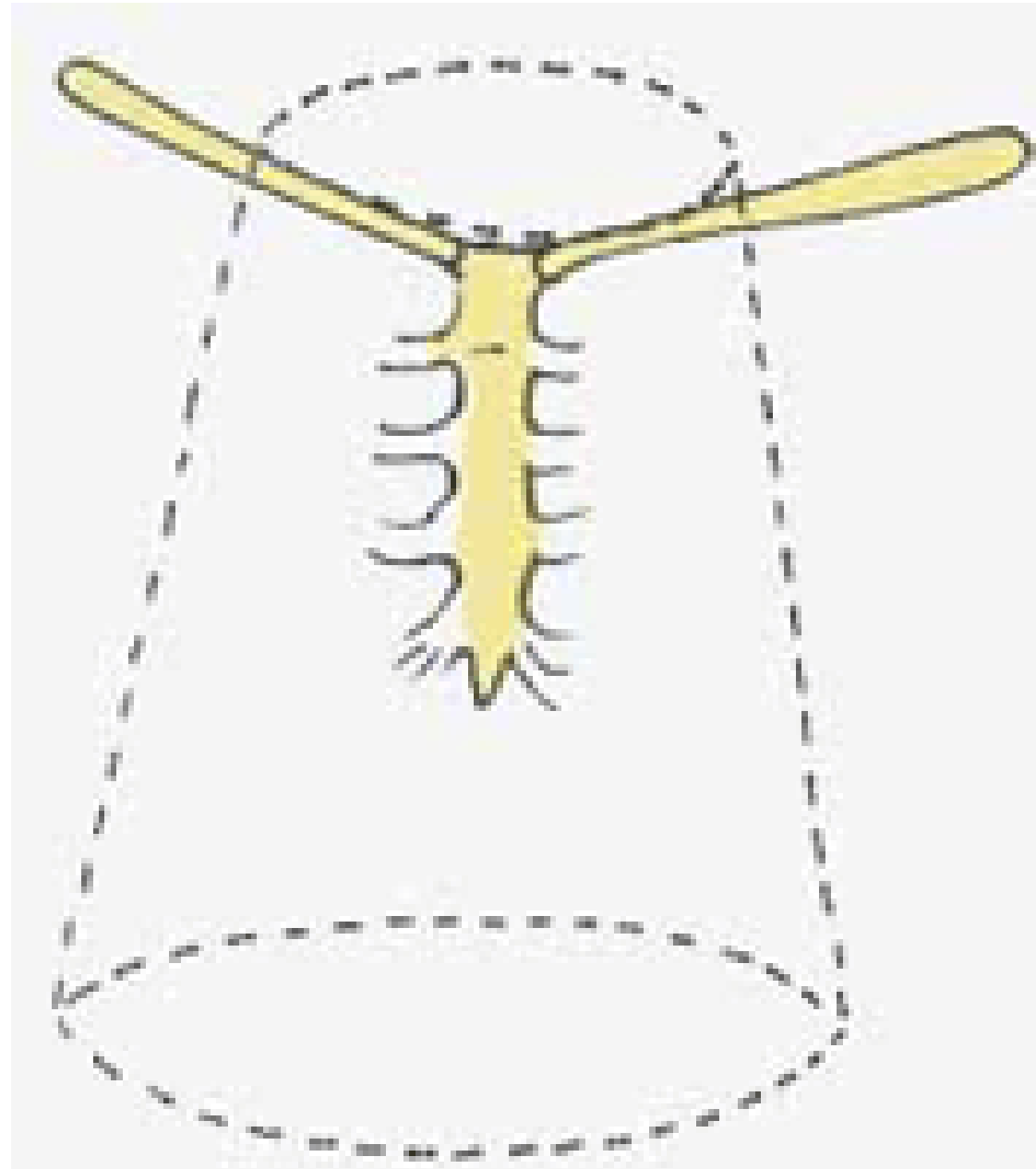


II/Anatomie descriptive:

1-Forme et limites:

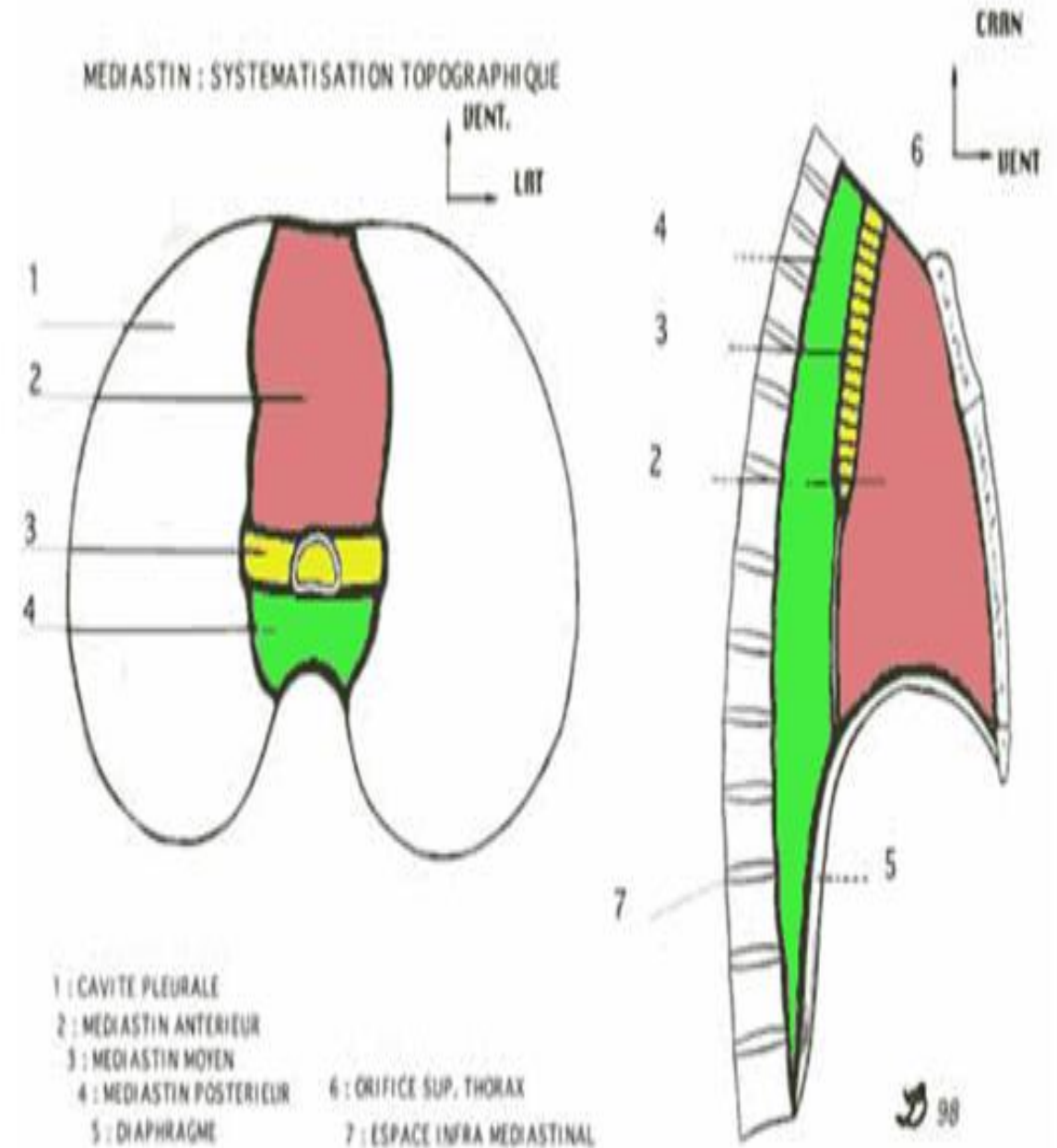
➤ Forme:

- Tronc de cône à base inférieure
- 5eme du volume de cage thoracique



➤ Limites:

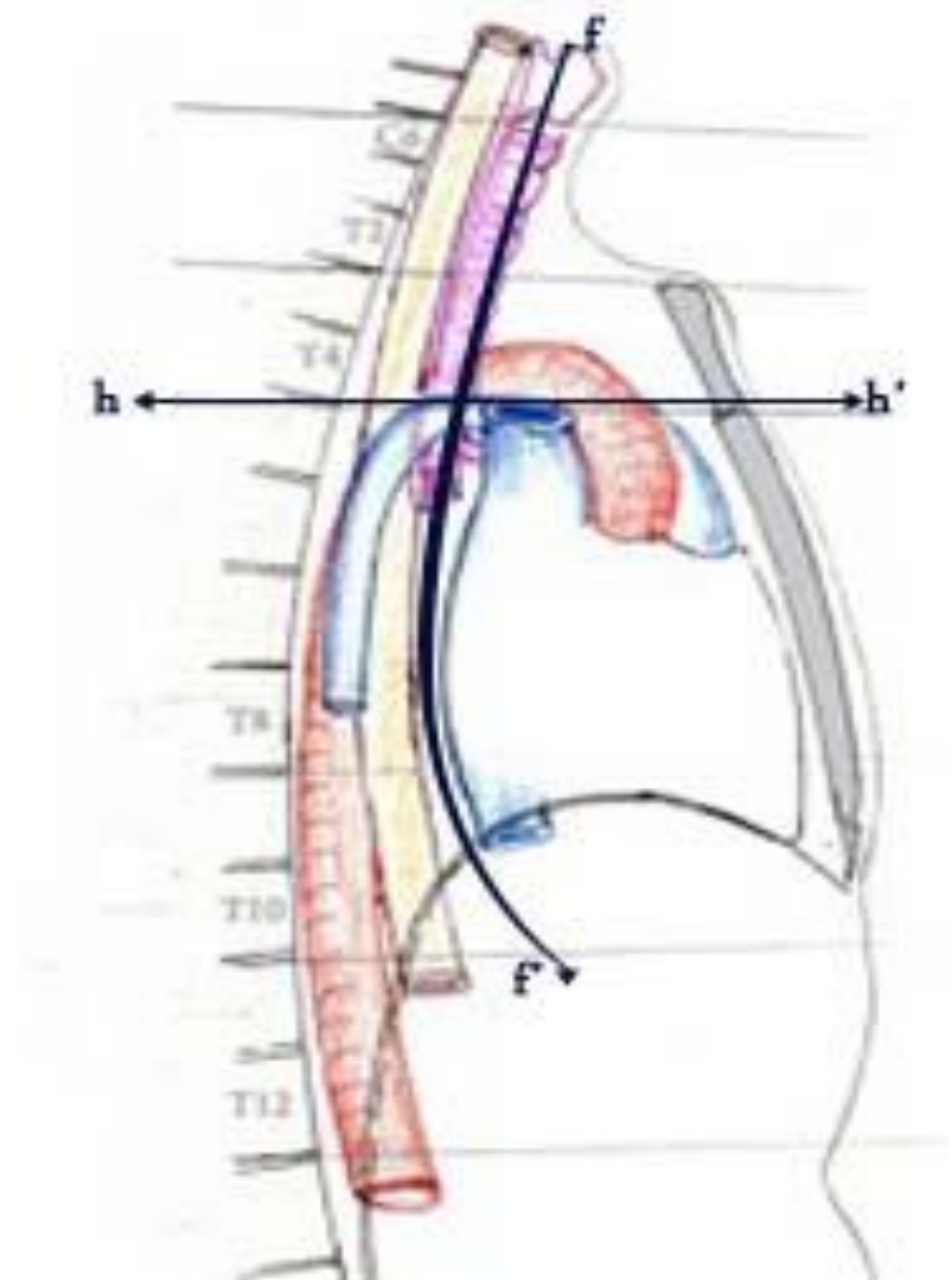
- En avant: sternum
- En arrière: la colonne vertébrale
- Latéralement: les cavités pleurales
- En haut: l'orifice supérieur du thorax
- En bas: le diaphragme



2-subdivision:

Plusieurs subdivisions, plusieurs conceptions:

➤ 1- LA CONCEPTION CLASSIQUE: en deux médiastins, antérieur et postérieur. Division réalisée par un plan frontal passant par la face antérieure de la trachée thoracique

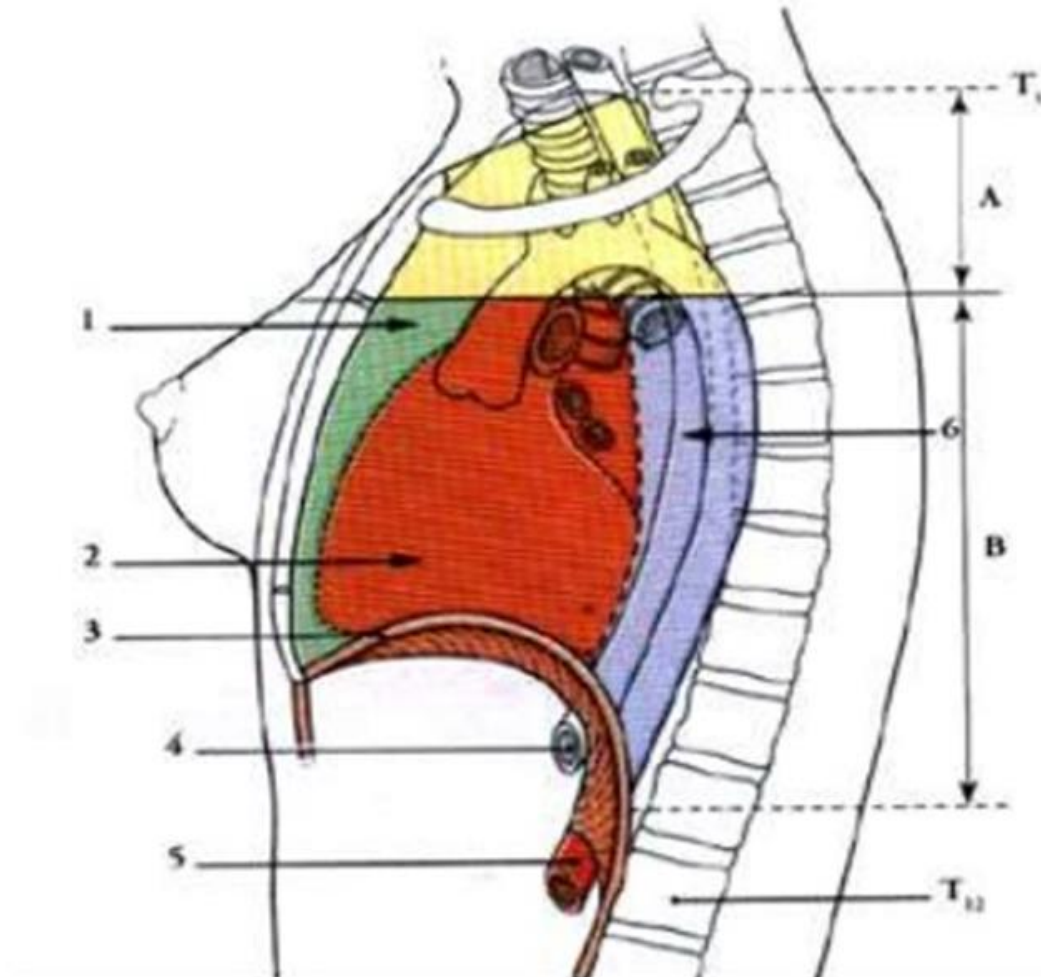


➤ 2- LA CONCEPTION INTERNATIONALE:

en quatre médiastins:

supérieur
antérieur
moyen
postérieur

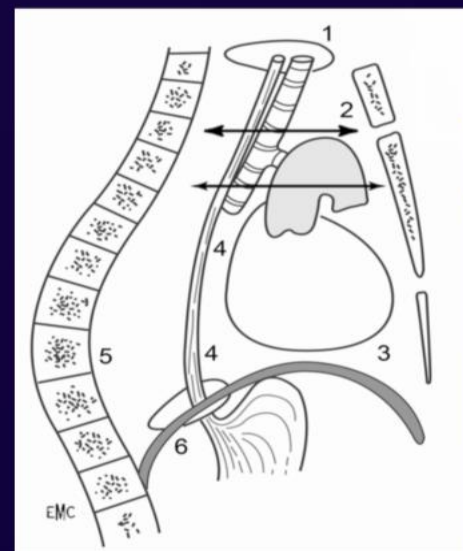
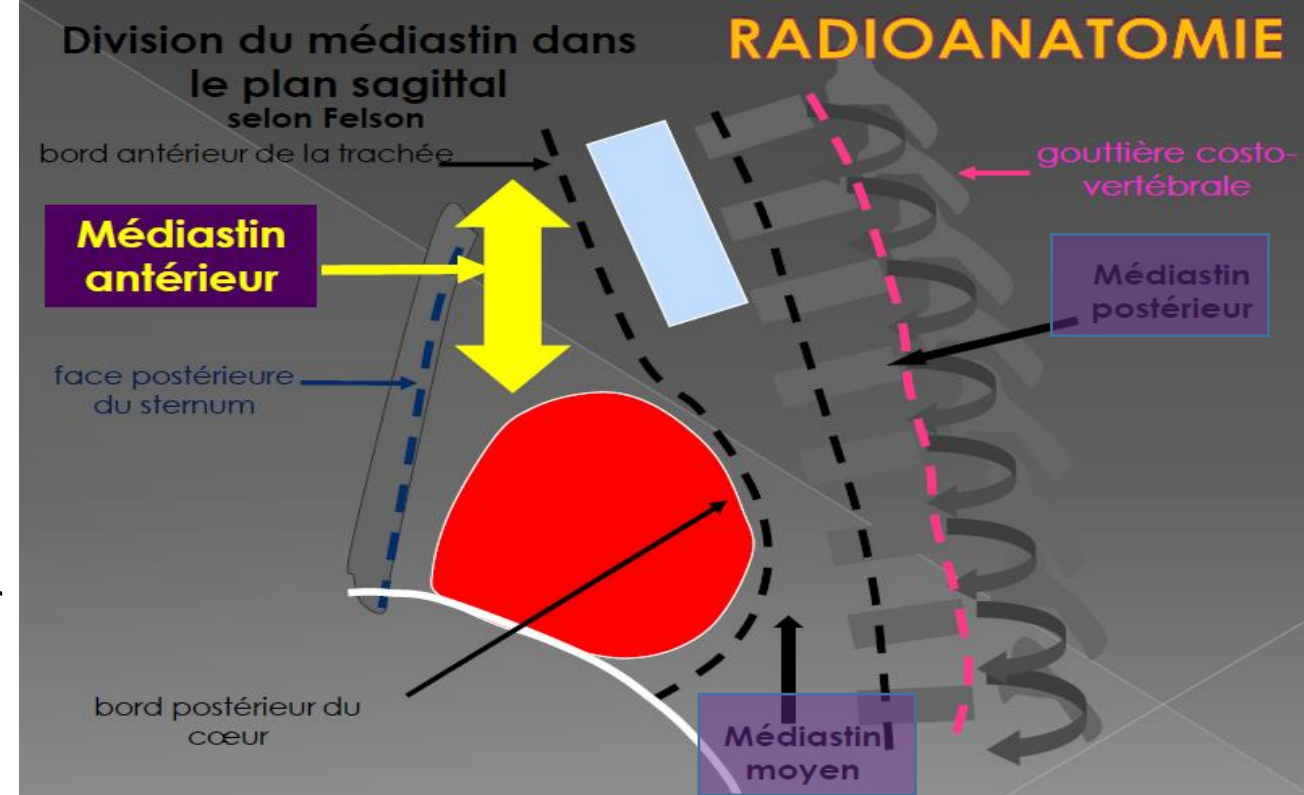
Division de médiastin



- A : médiastin supérieur
- B : médiastin inférieur
- 1 : médiastin antérieur
- 2 : médiastin moyen
- 3 : diaphragme
- 4 : œsophage abdominal
- 5 : aorte abdominale
- 6 : médiastin postérieur

3- LA CONCEPTION RADIO-ANATOMIQUE +++ (SELON FELSON)

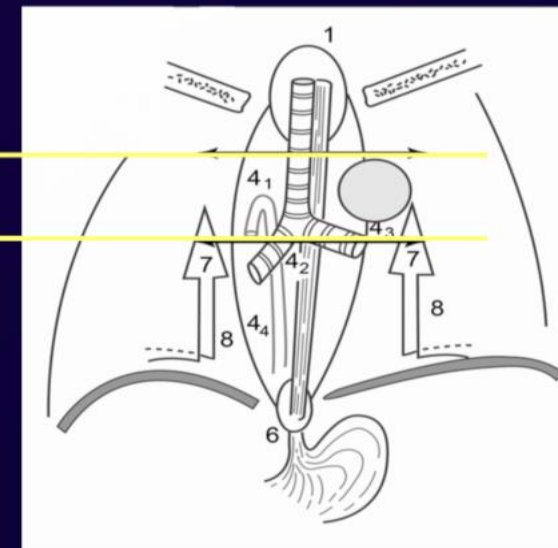
- UTILISEE EN PRATIQUE REDILOGIQUE (SCANNER ET IRM) POUR LOCALISER LES LESIONS MEDIASTINALES
- **03 compartiments d'avant en arrière:**
 - Antérieur:** sternum en avant, bord antérieur de la trachée et postérieur du cœur en arrière.
 - Moyen:** en arrière du précédent, limité en arrière par une ligne virtuelle passant à 1cm en arrière du bord antérieur des corps vertébraux.
 - Postérieur:** en arrière du précédent jusqu'à la paroi thoracique postérieure (gouttières costo-vertébrales).
- **Ces compartiments sont divisés en 03 étages de haut en bas:**
 - Supérieur:** au dessus du toit de la crosse de l'aorte
 - Inférieur:** au dessous du plan passant par la carène
 - Moyen:** entre ces deux plans



Médiastin supérieur

moyen

Inférieur



III/ ANATOMIE TOPOGRAPHIQUE (SELON LA CONCEPTION CLASSIQUE) :

1- MEDIASTIN ANTERIEUR:

Le cœur et le péricarde.

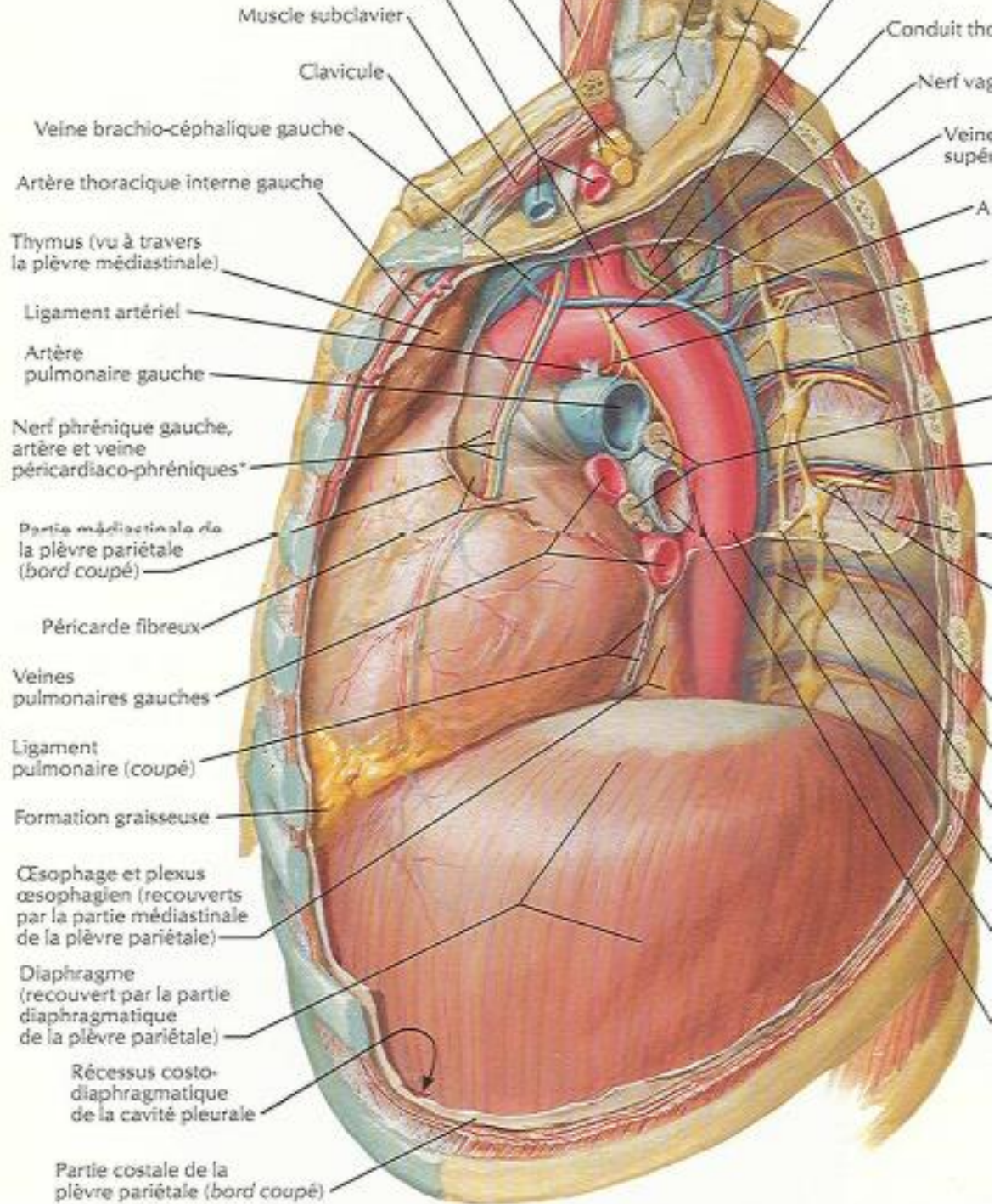
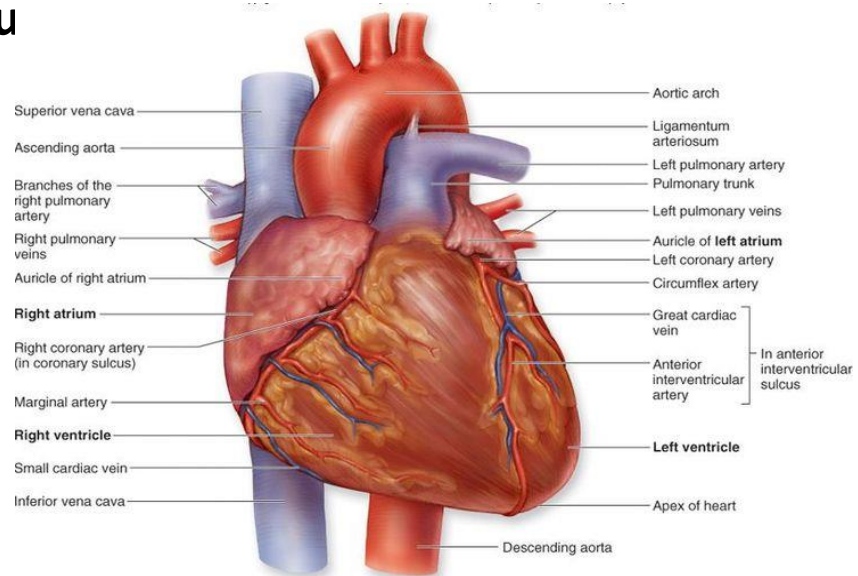
Le Thymus

Les gros troncs artériels supra cardiaques (aorte thoracique ascendante et tronc artériel brachio-céphalique à droite et tronc de l'artère pulmonaire et sa branche droite à gauche qui s'enroule littéralement d'avant en arrière et de gauche à droite autour de la portion initiale de l'aorte).

Les gros troncs veineux innominés droit et gauche).

Les nerfs phréniques

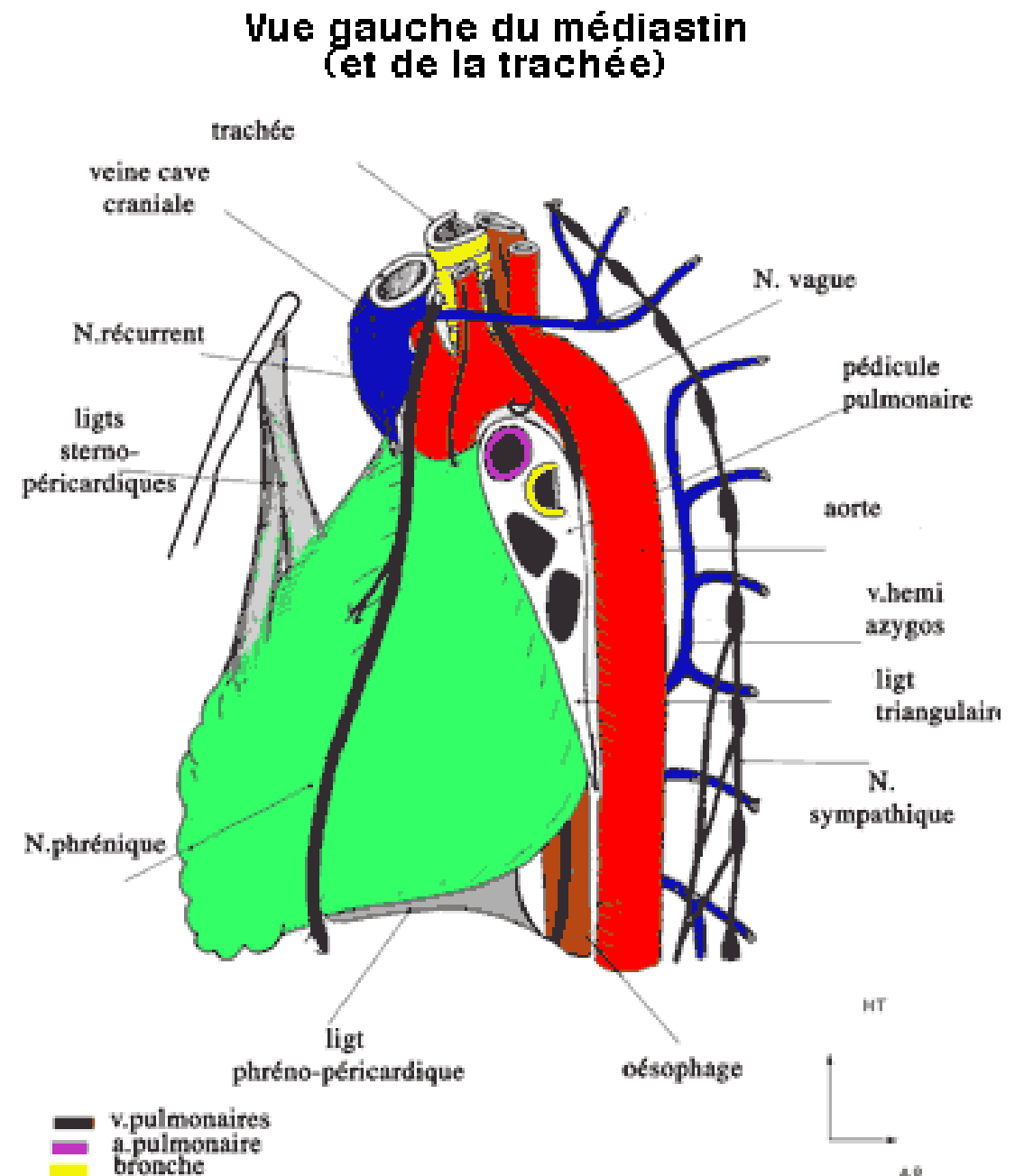
Les Lymphatiques

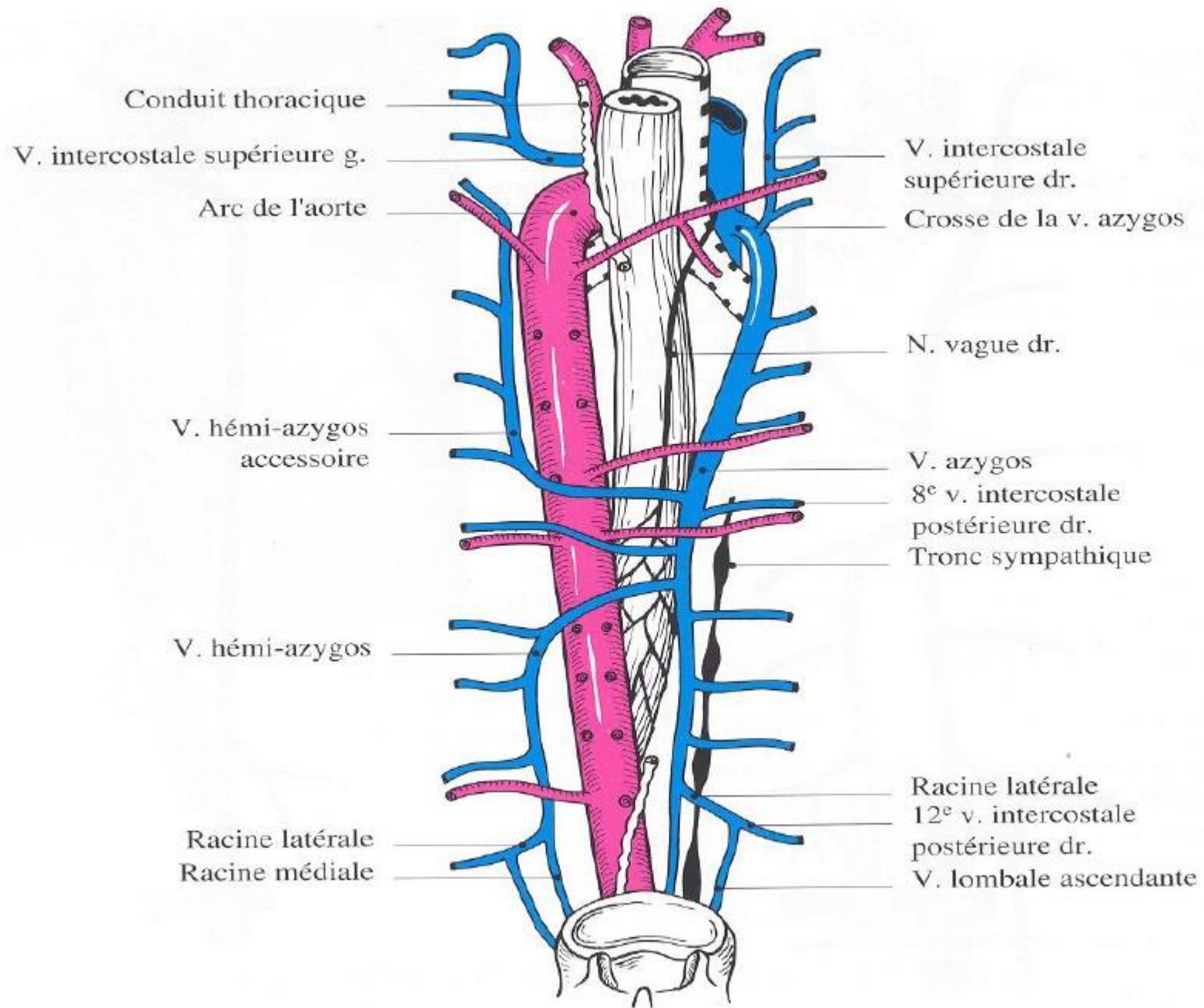


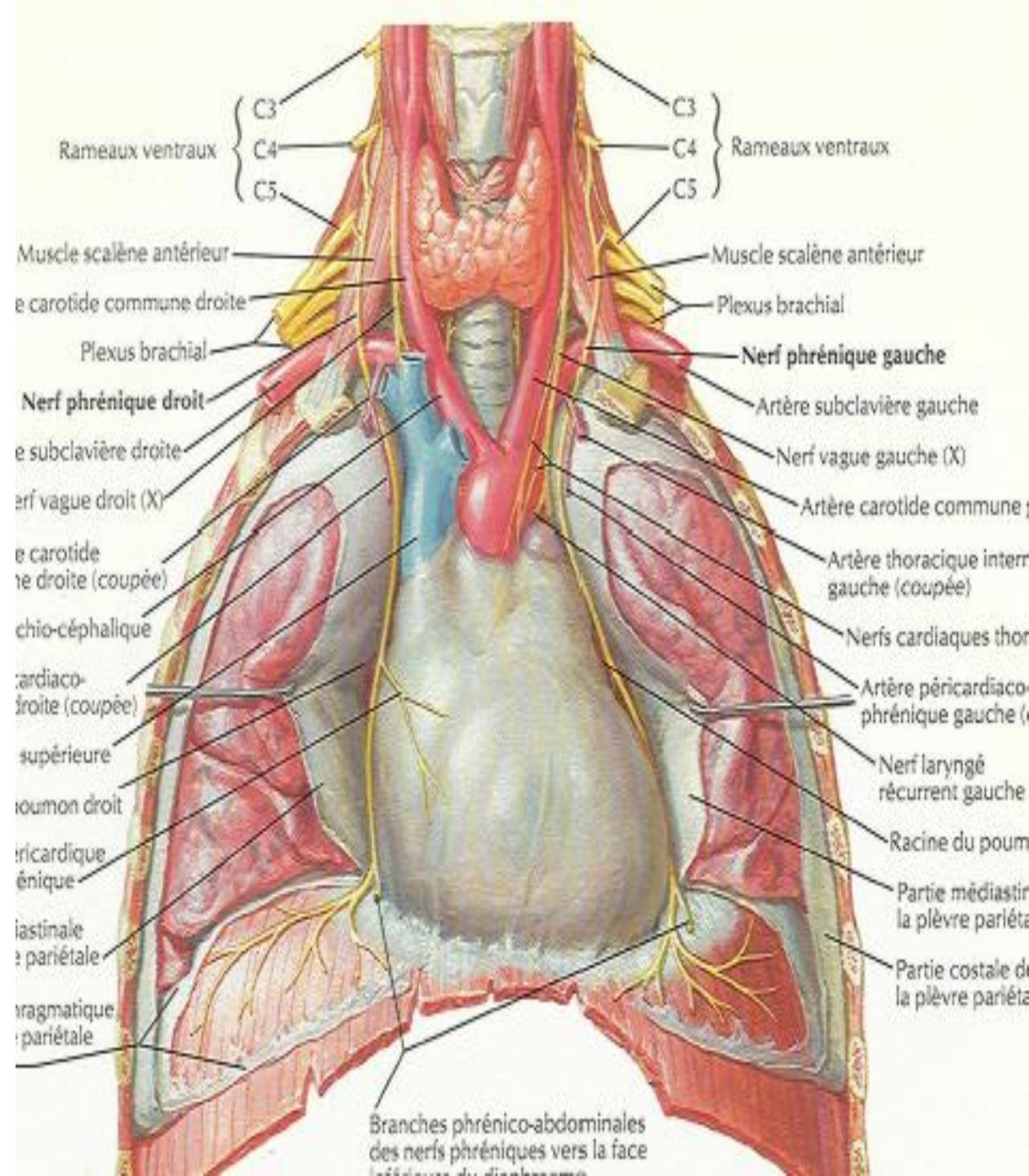
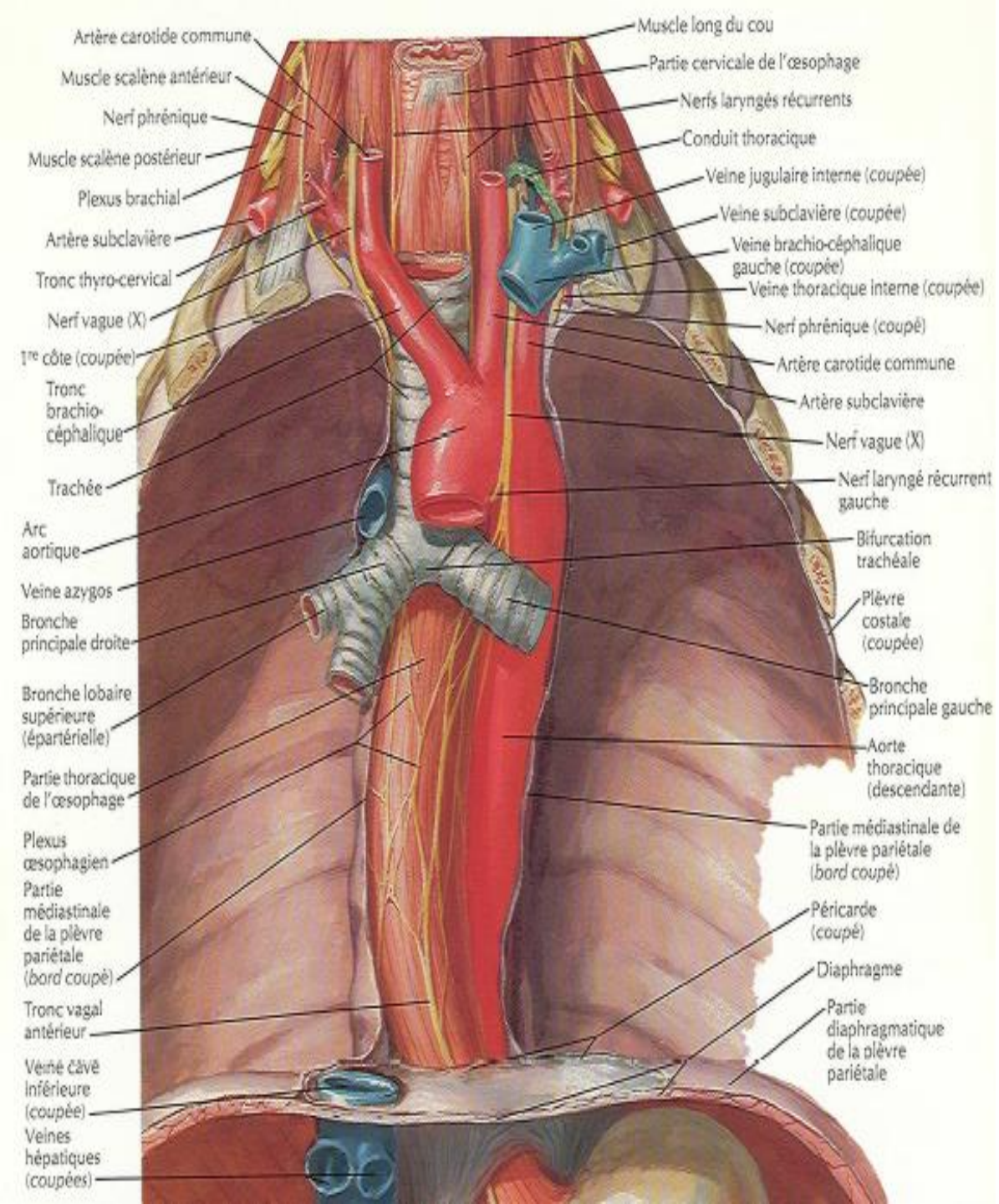
2-Médiastin postérieur:

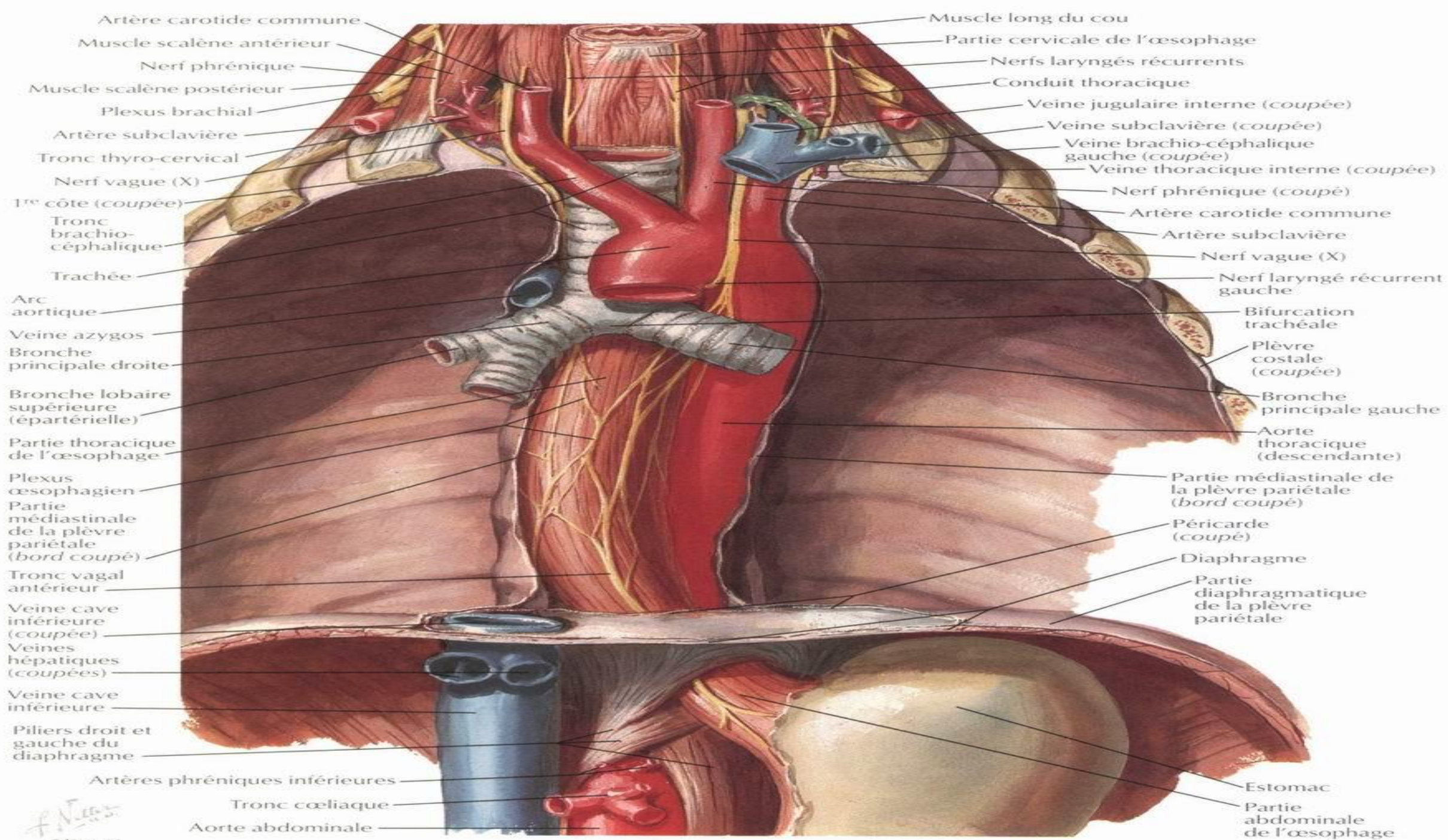
-contenu:

- *arc de l'aorte
- *aorte thoracique descendante
- *trachée thoracique
- *œsophage thoracique
- *canal thoracique
- *pédicules pulmonaires
- *système veineux azygos
- *nerfs :vagues et récurrents
- *lymphatiques









Artère carotide commune
 Muscle scalène antérieur
 Nerf phrénique
 Muscle scalène postérieur
 Plexus brachial
 Artère subclavière
 Tronc thyro-cervical
 Nerf vague (X)
 1^{re} côte (coupée)
 Tronc brachio-céphalique
 Trachée
 Arc aortique
 Veine azygos
 Bronche principale droite
 Bronche lobaire supérieure (épartérielle)
 Partie thoracique de l'œsophage
 Plexus œsophagien
 Partie médiastinale de la plèvre pariétale (bord coupé)
 Tronc vagal antérieur
 Veine cave inférieure (coupée)
 Veines hépatiques (coupées)
 Veine cave inférieure
 Piliers droit et gauche du diaphragme
 Artères phréniques inférieures
 Tronc cœliaque
 Aorte abdominale

Muscle long du cou
 Partie cervicale de l'œsophage
 Nerfs laryngés récurrents
 Conduit thoracique
 Veine jugulaire interne (coupée)
 Veine subclavière (coupée)
 Veine brachio-céphalique gauche (coupée)
 Veine thoracique interne (coupée)
 Nerf phrénique (coupé)
 Artère carotide commune
 Artère subclavière
 Nerf vague (X)
 Nerf laryngé récurrent gauche
 Bifurcation trachéale
 Plèvre costale (coupée)
 Bronche principale gauche
 Aorte thoracique (descendante)
 Partie médiastinale de la plèvre pariétale (bord coupé)
 Péricarde (coupé)
 Diaphragme
 Partie diaphragmatique de la plèvre pariétale
 Estomac
 Partie abdominale de l'œsophage

COUPES HORIZONTALES DU THORAX (DISSECTION + COUPES SHEMATIQUES)

FICHIERS ANNEXES

**Coupes horizontales
du thorax**

Professeur Philippe CHAFFANJON

